



Una solución simple y flexible para el diseño de líneas de luz moderna en espacios profesionales o de negocios

PlainView, empotrado

Las soluciones de línea de luz siempre son tendencia, por eso, sabemos que brindar algo innovador en este campo es crucial. PlainView es una luminaria moderna y limpia que proporciona una iluminación cómoda y de alta calidad al mismo tiempo que funciona como un elemento de diseño. Las luminarias ofrecen especificaciones de alta calidad y flexibilidad con diferentes opciones de paquetes de lúmenes. Gracias a estas funciones y beneficios, PlainView proporciona la iluminación ideal en áreas en las que no se trabaja en espacios como oficinas, institutos educativos y áreas de bienvenida o entradas de negocios.

Beneficios

- Distribución uniforme y limpia de luz
- Apto para múltiples aplicaciones
- Fácil de instalar y mantener
- Larga vida útil, luminaria confiable

PlainView, empotrado

Características

- Dispositivo de salida homogéneo
- Capaz de crear líneas de luz independientes o continuas y ofrece variantes empotradas o suspendidas
- Se usan los mismos módulos para las líneas de luz independientes o continuas, lo que ofrece flexibilidad y facilita la instalación
- Proporciona calidad de Philips

Aplicaciones

- Oficina: áreas de circulación y comunes
- Educación: áreas de circulación y comunes
- Negocios: iluminación general de tiendas
- Salud: áreas de circulación y comunes

Especificaciones

Ambient Temperature	+10 a +40°C
Color	Blanco
Dimming	No, sí
Driver	Fuente de alimentación (Fuente de alimentación) Fuente de alimentación con interfaz DALI (Fuente de alimentación con interfaz DALI)
Initial correlated color temperature	4000 K
Initial input power	40 W, 50 W
Initial LED luminaire efficacy	90, 95 lm/W

Initial luminous flux	3800 lm, 4800 lm
Input frequency	50 a 60 Hz
Input voltage	220 a 240 V
Inrush current (A)	19, 22 A
Light source color	840 blanco neutro
Light source replaceable	No
Material	Housing: aluminio
Material	Reflector:

Versions



PlainView, empotrado

Detalles del producto

PlainView_Recessed-RC140B-1DPP.tif



PlainView_Recessed-RC140B-2DPP.tif



PlainView_Recessed-RC140B-3DPP.tif



PlainView_Recessed-RC140B-4DPP.tif



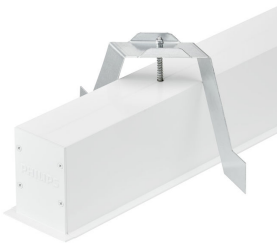
PlainView_Recessed-RC140B-5DPP.tif



PlainView_Recessed-RC140B-6DPP.tif



PlainView_Recessed-RC140B-7DPP.tif



PlainView_Recessed-RC140B-8DPP.tif



PlainView, empotrado

Detalles del producto

PlainView_Recessed-
RC140B-9DPP.tif



Condiciones de aplicación

Rango de temperatura ambiente	+10 a +40 °C
Apta para aplicaciones de alternado aleatorio	Sí

Aprobación y aplicación

Código de protección de impacto mec.	IK02
Código de protección de ingreso	IP40

Mecánicos y de carcasa

Tensión de entrada	220 a 240 V
--------------------	-------------

Funcionamiento de emergencia

Clase de protección IEC	Clase de seguridad I
Controlador incluido	Si
Prueba de resplandor del cable	Temperatura de 650 °C, duración de 30 s
Fuente de luz reemplazable	No
Cantidad de unidades de equipos	1 unidad
Tipo óptico	-

Información general

Cromaticidad inicial	(0.38, 0.38) SDCM <3
Temperatura de color correlacionada inic.	4000 K
Índice de reproducción cromática inic.	≥80
Tolerancia del flujo luminoso	+/-10%

Datos técnicos de la luz

Color	Blanco
-------	--------

Condiciones de aplicación

Order Code	Full Product Name	Nivel de regulación máximo
912401483009	RC140B LED38S/840 PSD PCV PI5 L1150	1%
912401483014	RC140B LED48S/840 PSU PCV PI3 L1430	-

Controles y regulación

Order Code	Full Product Name	Con regulación de intensidad
912401483009	RC140B LED38S/840 PSD PCV PI5 L1150	Sí

Order Code	Full Product Name	Con regulación de intensidad
912401483014	RC140B LED48S/840 PSU PCV PI3 L1430	No

PlainView, empotrado

Información general

Order Code	Full Product Name	Eficacia de la luminaria LED inicial	Flujo luminoso inicial	Potencia de entrada inicial	Order Code	Full Product Name	Eficacia de la luminaria LED inicial	Flujo luminoso inicial	Potencia de entrada inicial
912401483009	RC140B LED38S/840 PSD PCV PI5 L1150	90 lm/W	3800 lm	40 W	912401483014	RC140B LED48S/840 PSU PCV PI3 L1430	95 lm/W	4800 lm	50 W

