



UniBar

BCS342 60LED RGBNW 24V OC L50 5PX

560 lm - 12 W K

UniBar es una luminaria de visión directa LED lineal de tamaño delgado, clasificada para exteriores y montada en superficie que está diseñada para aplicaciones de iluminación arquitectónica de fachadas y exteriores. El diseño óptico único y mecánico duradero la vuelve ideal para la iluminación fachadas de edificios, fachadas de medios, puentes, pasos a desnivel y cualquier aplicación que requiere una solución de iluminación de visión directa lineal de tamaño delgado. Lente de extensión de visión directa, mediante cableado para conexión de extremo a extremo y opción de control DMX disponible hasta con 10 pxeles (10 ID) para dar a los arquitectos y los diseñadores la libertad de explorar una amplia gama de conceptos y diseños sin limitaciones. Disponible en blanco, colores monocromáticos, RGB, RGBW y blanco personalizable.

Advertencias y seguridad

- Seguir manual de instalación

Datos del producto

Funcionamiento de emergencia	
Color de la fuente de luz	Rojo, verde, azul y blanco
Controlador incluido	No
Tipo de cubierta/lente óptico	Ópalo
Interfaz de control	Dynamic DMX
Conexión	2 conectores con enchufe de 5 polos
Cable	2 cables de 0,15 m con conectores de 5 polos
Clase de protección IEC	Clase de seguridad III
Mecánicos y de carcasa	
Tensión de entrada	24 CC V

Frecuencia de entrada	- Hz
Factor de potencia (mín.)	0.9
Controles y regulación	
Con regulación de intensidad	Sí
Datos técnicos de la luz	
Material de la carcasa	Aluminio extruido
Material de cubierta/lente óptico	Policarbonato
Longitud total	500 mm
Ancho total	57,2 mm

Altura total	60 mm
Color	Plateado

Aprobación y aplicación

Código de protección de ingreso	IP66 [Protección contra el ingreso de polvo, a prueba de chorro de agua]
Código de protección de impacto mec.	IK08 [5 J protección contra vandalismo]

Información general

Initial luminous flux (system flux)	560 lm
Tolerancia del flujo luminoso	+/-10%
Eficacia de la luminaria LED inicial	47 lm/W
Temperatura de color correlacionada inic. - K	
Init. Color Rendering Index	-
Potencia de entrada inicial	12 W
Tolerancia del consumo de energía	+/-10%

Condiciones de aplicación

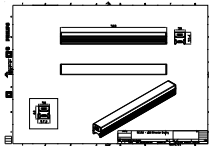
Rango de temperatura ambiente	-40 a +50 °C
-------------------------------	--------------

Datos de producto

Código del producto completo	871951453705799
Nombre del producto del pedido	BCS342 60LED RGBNW 24V OC L50 5PX
EAN/UPC: producto	8719514537057
Código del pedido	911401704183
Numerator - Quantity Per Pack	1
Numerator - Packs per outer box	16
Material Nr. (12NC)	911401704183
Net Weight (Piece)	0.650 kg



Plano de dimensiones



BCS342 60LED RGBNW 24V OC L50 5PX

